

# *Společné poznávání Zlínska a Trenčínska aplikací twinningu a ICT*



**PROGRAM  
CEZHRANIČNEJ  
SPOLUPRÁČE**  
SLOVENSKÁ REPUBLIKA  
ČESKÁ REPUBLIKA



**EURÓPSKA ÚNIA  
EURÓPSKY FOND  
REGIONÁLNEHO ROZVOJA**  
SPOLOČNE BEZ HRANÍC



TENTO MIKROPROJEKT JE SPOLUFINANCOVÁN EVROPSKOU UNIÍ, Z PROSTŘEDKŮ FONDU  
MIKROPROJEKTŮ SPRÁVOVANÉHO REGIONEM BÍLÉ KARPATY

# *Kostel Povýšení sv. Kříže*



Vypracovali: Monika Zetková, Vojtěch Brušík, Dominik Zimčák

# *Historie kostela*

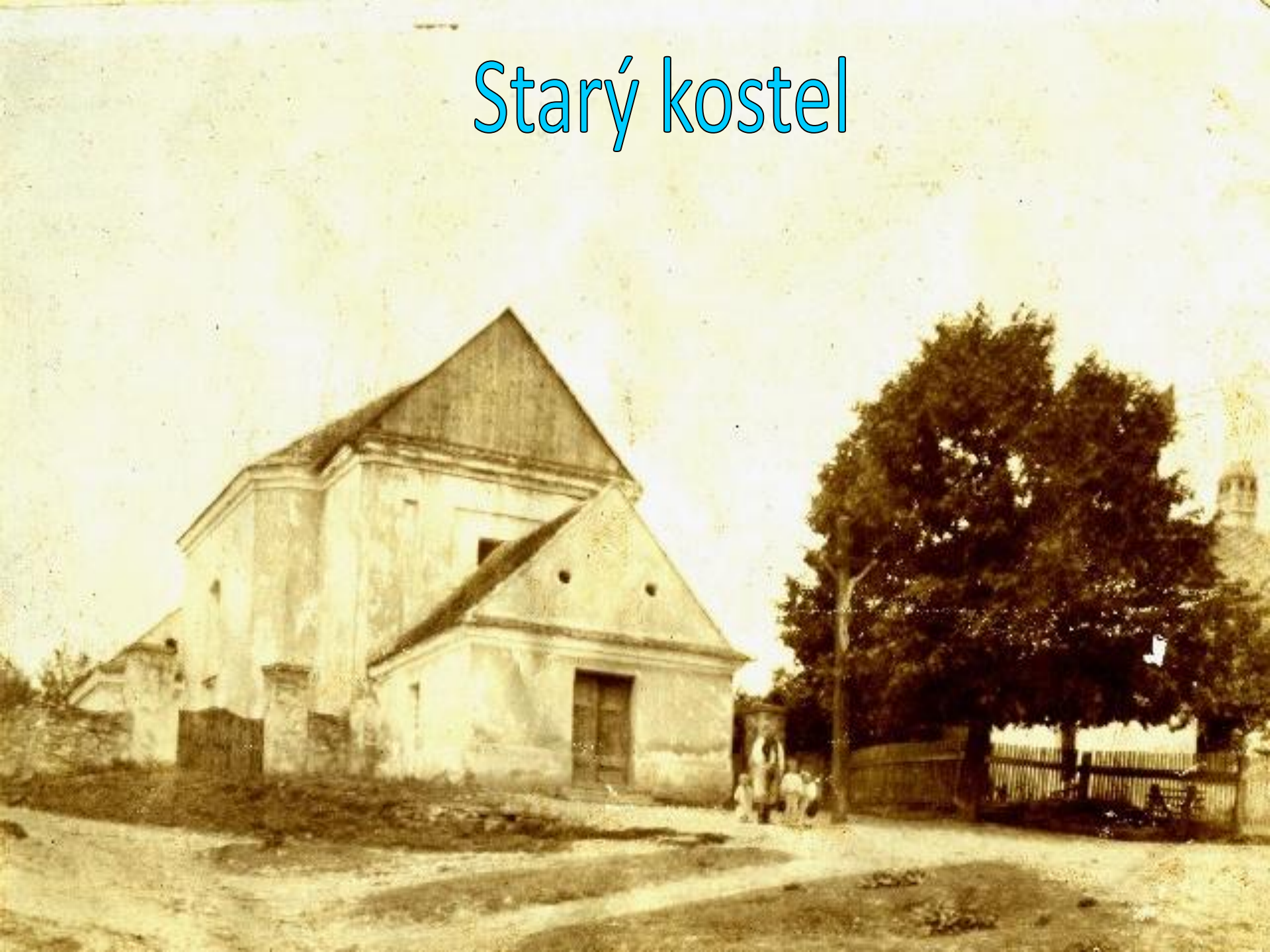
- Na místě dnešního kostela stával menší zděný kostel.
- Farní kostel Povýšení svatého Kříže byl postaven z materiálu zničené tvrže na místě starobylého kostela a hřbitova.
- V roce 1749 nechal kostel postavit kníže Václav z Liechtesteina.

- V roce 1769 byl kostel rozšířen a roku 1853 renovován.
- Jeho patronem byl od roku 1790 náboženský fond.
- Dne 22. 5. 1893 byla požárem zničena kostelní věž a kostel se dostává do velmi špatného technického stavu.
- Dne 6. 3. 1900 byl proveden státní stavební dohled a v červnu roku 1900 již musel být provizorně podepřen strop.

- Kvůli hrozbě zřícení byl z nařízení okresního hejtmanství dosavadní kostel 1. června 1908 úředně uzavřen a koncem roku pak zbořen se základy.
- Plány a projekt pro nový kostel vypracoval architekt a městský stavitel z Olomouce Václav Wittner.
- Na jaře roku 1909 byly zahájeny přípravné práce.
- Za dva roky v září došlo za obětavé pomoci a podpory pozdějšího olomouckého arcibiskupa Stojana a zdejšího faráře P. Stanislava Spáčila k otevření nového kostela.



# Starý kostel

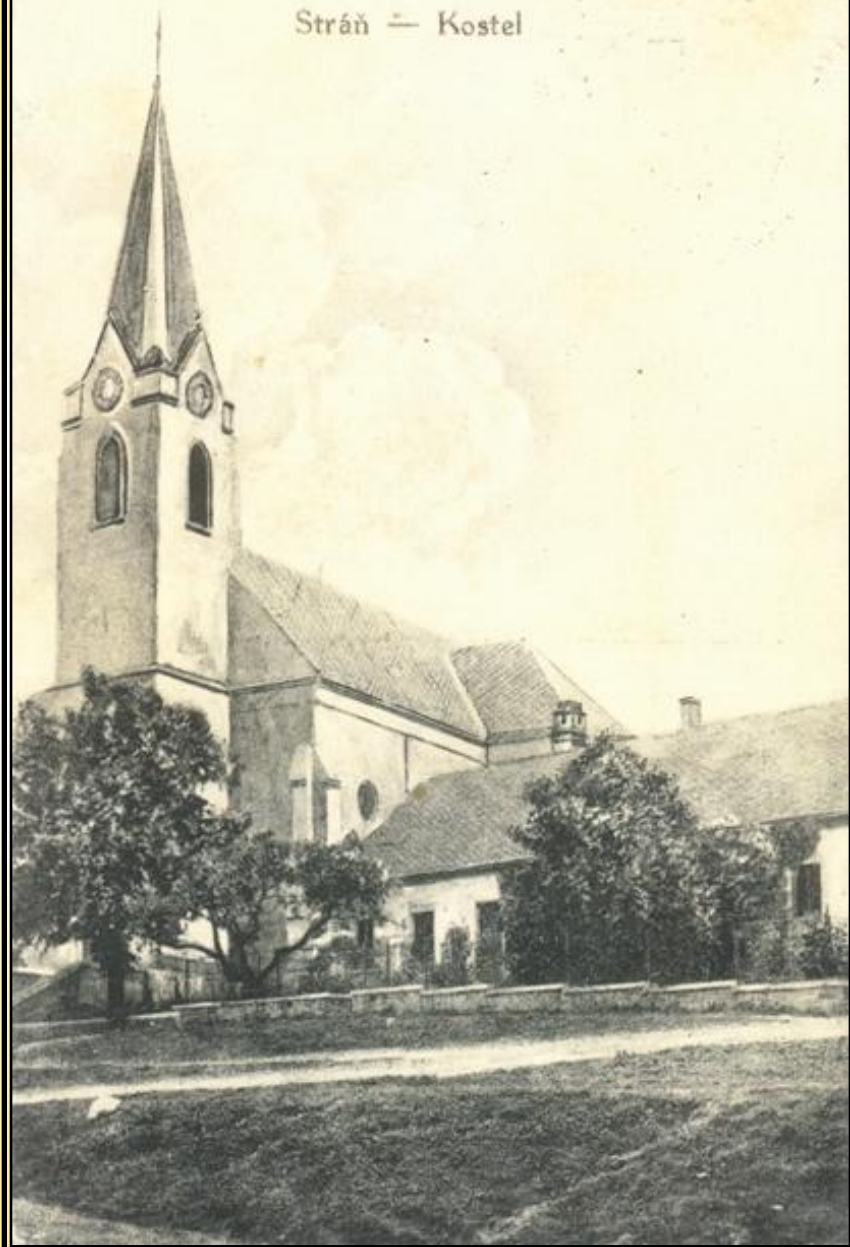


Nový kostel, vysvěcený dne  
24. září 1911



Pozdrav ze Strání.

Stráň — Kostel



Nový kostel



## Pohled na oltář









Rok břmování 2012

AN PRIMAČE, DUCHOVNÍ  
TEN VÍS ROUČI VĚRNÍ  
1. 10. 2012

















*Konec*

Použité zdroje:

- <http://www.kubela.ic.cz/>
- <http://www.strani.cz/content/25/read/48>
- <http://www.strani.cz/content/25/read/47>