

# *Společné poznávání Zlínska a Trenčínska aplikací twinningu a ICT*



**PROGRAM  
CEZHRANIČNEJ  
SPOLUPRÁCE**  
SLOVENSKÁ REPUBLIKA  
ČESKÁ REPUBLIKA



**EURÓPSKA ÚNIA  
EURÓPSKY FOND  
REGIONÁLNEHO ROZVOJA**  
SPOLOČNE BEZ HRANÍC



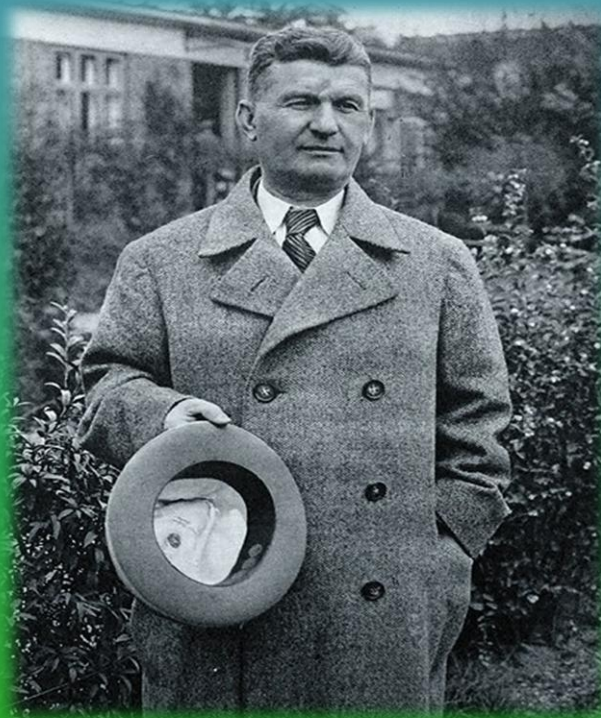
TENTO MIKROPROJEKT JE SPOLUFINANCOVÁN EVROPSKOU UNÍÍ, Z PROSTŘEDKŮ FONDU  
MIKROPROJEKTŮ SPRAVOVANÉHO REGIONEM BÍLÉ KARPATY

# *Tomáš Bat'a*

Autoři: Antonín Nuzík  
David Strauss  
Josef Žajgla

# Tomáš Bat'a

- **Narodil se:** 3.dubna 1876 ve Zlíně
- **Zemřel:** 12. července 1932 v Otrokovicích



# *Rodina*

- **Otec :** Antonín Baťa starší
- **Sestra :** Anna Baťová
- **Bratr :** Antonín Baťa
- **Nevlastní bratr :** Jan Antonín Baťa
- **Syn :** Tomáš Baťa mladší

# *Tomáš a jeho otec*



REPRO: WWW.ZLIN.STRANKY.CZ

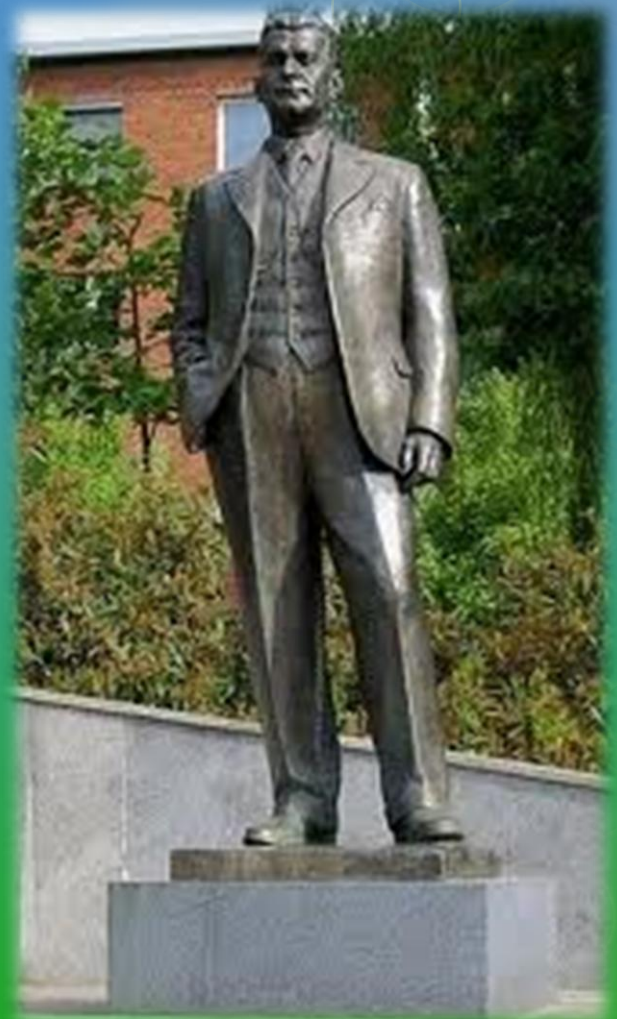
**TOMÁŠ BAŤA JR.**  
17.9.1914 - 1.9.2008

**JAN ANTONÍN BAŤA**  
11.3.1898 - 23.8.1965

# Život

- Tomáš Baťa pocházel z rodiny, která se po staletí zabývala ševcovstvím.
- Tomáš, byl třetí dítě Antonína Bati.
- Ve věku 10 let mu zemřela matka.
- O dva roky později se jeho otec rozhodl znovu oženit a zároveň přestěhovat rodinu a živnost do Uherského Hradiště.
- Tomáš začal navštěvovat jinou základní školu, kde se místo českého jazyka vyučoval jazyk německý.

# *Socha Tomáše v Otrokovicích*



# *První řemeselnické krůčky*

- Už ve věku 12 let se začal zajímat o řemeslo. A to nejen jak boty vyrábět, ale taky jak je co nejlépe prodat.
- Ve 14 letech odešel Tomáš z domova. Proti vůli svého otce odjel do Prostějova, kde pracoval u firmy Fäber, vyrábějící ševcovské stroje.
- Tam se velmi zajímal o stroje ulehčující a zrychlující práci ševců.
- Brzy však dostal výpověď.
- Tomáš se vrátil do otcovy dílny, ale po vzájemné neshodě odjel bez peněžních prostředků do Vídně za svou sestrou Annou.

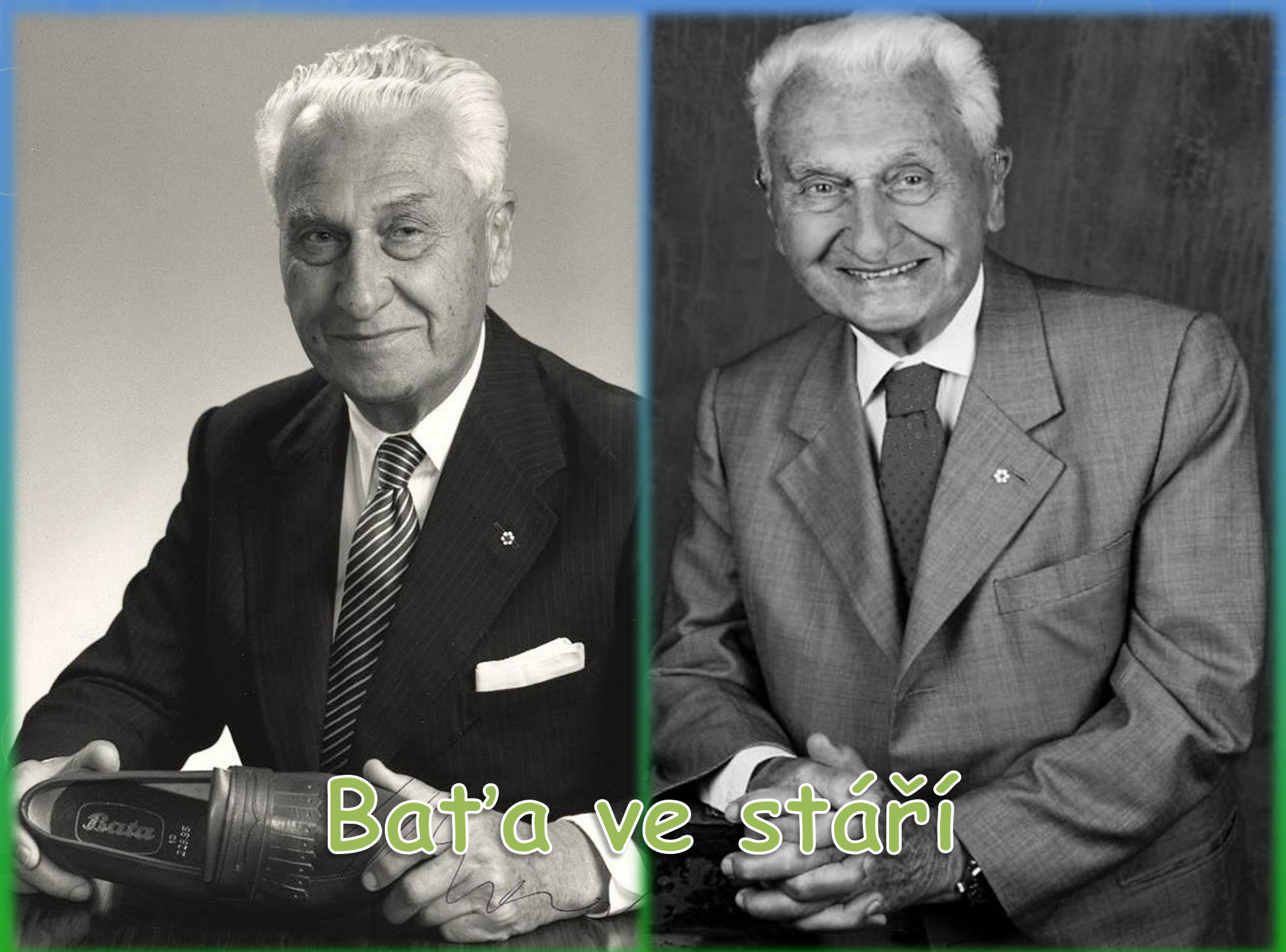


# *Léta rozkvětu firmy*

- Do léta 1896 se Tomáš dluhů zbavil.
- Firma Koditsch a spol., u níž měli všichni ševci, včetně Baťových, uloženy směnky, zkrachovala.
- Rozhodl se začít šít boty z plátna. Plátno bylo mnohem levnější a dostupnější než pravá kůže.
- O tzv. „baťovky“ začal být díky reklamě obrovský zájem. Výroba se rozjížděla ve velkém, proto Baťa zakoupil v Německu první šicí stroje s ručním pohonem.

- Po dokončení stavby železniční trati z Otrokovic do Vizovic postavil Tomáš svou první výrobní halu.
- Postupem času odkoupil další pozemky na území města Zlína, kam začal rozšiřovat firemní infrastrukturu.
- vlastníkem firmy stal Tomáš Baťa a firmu přejmenoval ke dni 1. 8. 1900 na veřejnou společnost T&A Baťa. Hlavní činnost byla výroba plátěné a houněné obuvi.





Bat'a ve stáří

# *Typické domky pro zaměstnance Bat'ových závodů*



# *Prodejny Bat'a po celé ČR*



# *Plánovitě hospodářství*

- Noví dělníci, kteří do Zlína přicházeli ve dvacátých a třicátých letech 20. století za prací, byli většinou zařazeni na stavby železnic a silnic v okolí Zlína.
- Pokud se osvědčili, byli okamžitě přijati na pracovní smlouvu do hlavní výroby, případně nastoupili dle vlastní specializace – stavaři, elektrikáři, chemici, atd. do dalších, nově tvořících se provozů firmy.
- Ti nejlepší z celého podniku měli možnost po pracovní době navštěvovat Baťovu školu práce k získání vyšší kvalifikace, vyšší odbornosti, mohli se věnovat výuce cizích jazyků. V této škole viselo Baťovo heslo: "Neříkej mi, že to nejde – řekni mi, že to neumíš".
- To vše vedlo postupně k získávání řídicích a manažerských funkcí jak v Československu, tak i v nově zakládaných pobočkách po celém světě.
- V Baťově koncernu pracovalo 5 200 zaměstnanců.

# *Bat'ovy firmy*





# *System mezd*

- **pevná mzda – brali technicko-hospodářští a administrativní pracovníci**
- **individuální úkolová mzda – dostávali dělníci na některých speciálních postech**
- **kolektivní úkolová mzda – pro dělníky v dílnách**
- **mzda účasti na zisku – pobírali někteří vedoucí pracovních úseků**
- **Typická je také Baťova cena, která skoro vždy končila devítkou. Jednoduše 999 Kč vypadá opticky lákavěji než 1000 Kč, přitom jde o rozdíl pouhé jedné koruny.**

# Bat'ova obuv



# *Bat'ovy kabelky*





*Baťa*

Tomáš Baťa

1876 -1932

# ZDROJE:

- [http://cs.wikipedia.org/wiki/Tom%C3%A1%C5%A1\\_Ba%C5%A5a](http://cs.wikipedia.org/wiki/Tom%C3%A1%C5%A1_Ba%C5%A5a)
- <http://images.google.cz/>