



**PROGRAM
CEZHRANIČNEJ
SPOLUPRÁCE**
SLOVENSKÁ REPUBLIKA
ČESKÁ REPUBLIKA



**EURÓPSKA ÚNIA
EURÓPSKY FOND
REGIONÁLNEHO ROZVOJA**
SPOLOČNE BEZ HRANÍC



TENTO MIKROPROJEKT JE SPOLUFINANCOVANÝ EURÓPSKOU ÚNIOU, Z PROSTRIEDKOV FONDU MIKROPROJEKTOV SPRAVOVANÉHO TRENČIANSKYM SAMOSPRÁVNÝM KRAJOM

**TÁTO PREZENTÁCIA VZNIKLA V 3. ROKU POKRAČOVANIA
MIKROPROJEKTU CEZHRANIČNEJ SPOLUPRÁCE
MEDZI ZŠ S MŠ PODOLIE A ZŠ A ZUŠ STRÁNÍ.**

**NÁZOV MIKROPROJEKTU:
SPOLEČNÉ POZNÁVANÍ ZLÍNSKA A TRENČÍNSKA
APLIKACÍ TWINNINGU A ICT**

*Autori: Terézia Porubská, Andrej Augustín, Zuzana Ťaptíková, Marcela Pyšná, 7.A
Máj – jún 2014*

GEOGRAFICKÉ PAMIATKY V POVAŽSKOM INOVCI

- × Obsah:
- × Obtočník Váhu
- × Javorníček
- × Modrovská jaskyňa
- × Mokvavý prameň
- × Pseudoterasa Váhu
- × Beckovská jaskyňa
- × Beckovské hradné bralo
- × Zdroje

OBTOČNÍK VÁHU

- ✘ Geomorfologický útvar na strednom Považí na území obce Hrádok.
- ✘ Vytvorený z vápenca.
- ✘ Od roku 1983 prírodnou pamiatkou.

MAPA







JAVORNÍČEK

- ✘ Javorníček je národná prírodná rezervácia v pohorí Považský Inovec.
- ✘ Nachádza sa na území obcí Lúka, Stará Lehota a Hrádok.
- ✘ Predmetom ochrany sú zachovalé sutinové lesy a vápencové bralá v Považskom Inovci s bohatou flórou i faunou.
- ✘ Rezervácia je od roku 2004 súčasťou územia európskeho významu Tematínske vrchy.
- ✘ Na území rezervácie platí 5. stupeň ochrany.

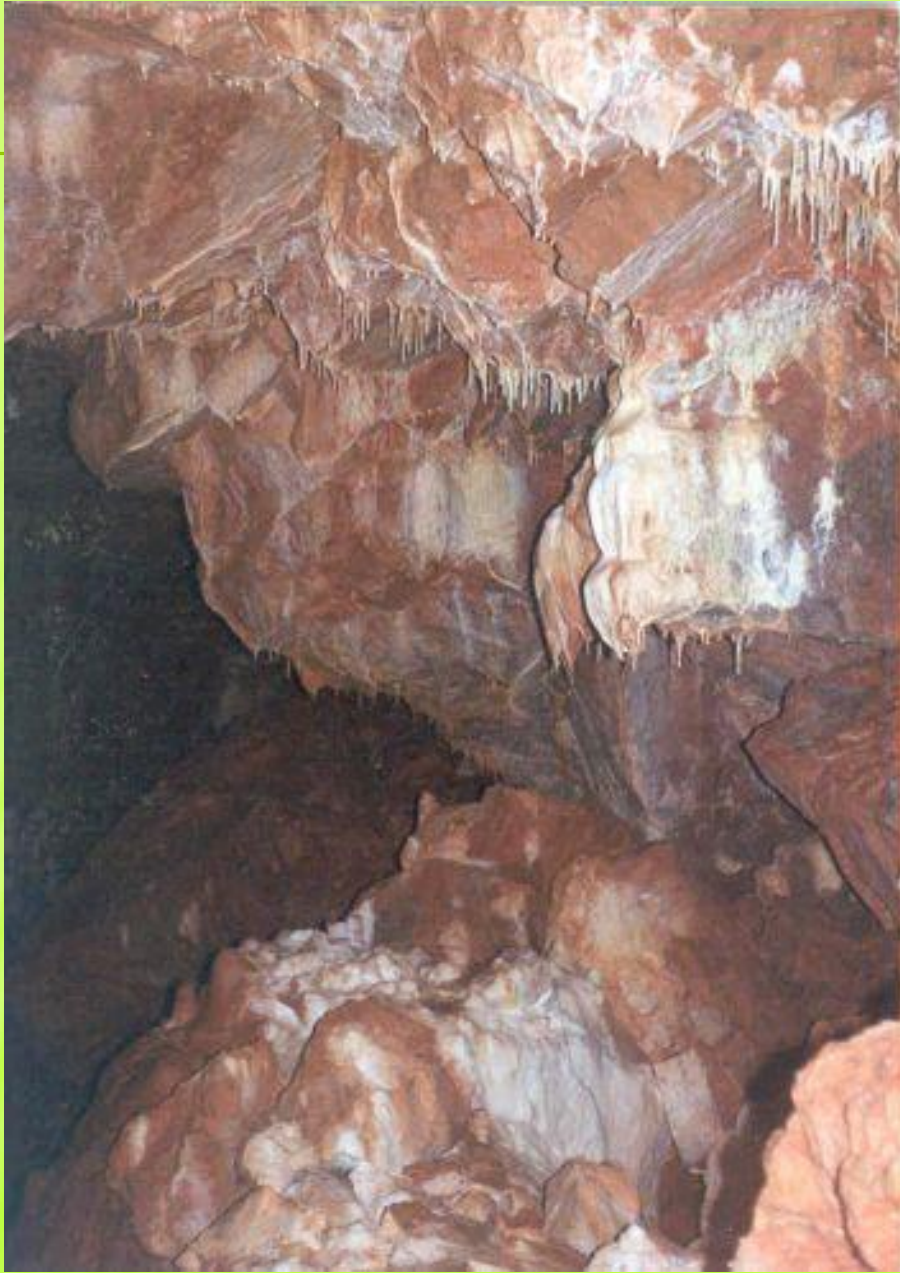






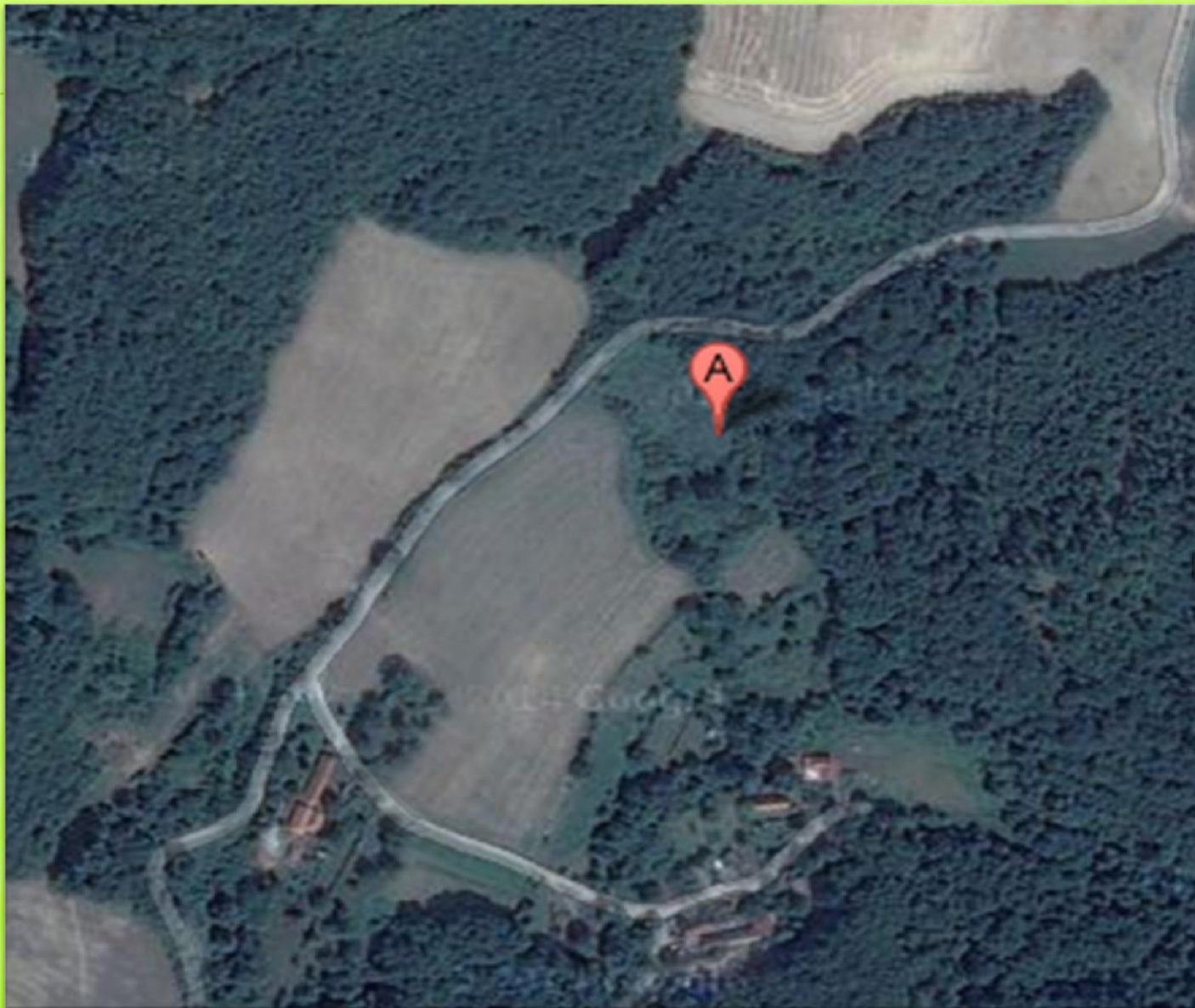
MODROVSKÁ JASKYŇA

- ✘ Jaskyňa bola objavená 8. júla 1991.
- ✘ Vznikla vo vápencoch prevažne koróznym pôsobením dnes už neexistujúceho vodného toku.
- ✘ Celková dĺžka jaskyne dosahuje 570 m pri hĺbke 45 m.
- ✘ Nie je sprístupnená verejnosti.



MOKVAVÝ PRAMEŇ

- ✘ prírodná pamiatka v pohorí Považský Inovec.
- ✘ Nachádza sa na území obce Nová Lehota.
- ✘ Na území rezervácie platí 4. stupeň ochrany.
- ✘ Predmetom ochrany je v Považskom Inovci zriedkavý príklad silného mokvavého prameňa.
- ✘ Je tu významné útočisko pre určité druhy obojživelníkov.

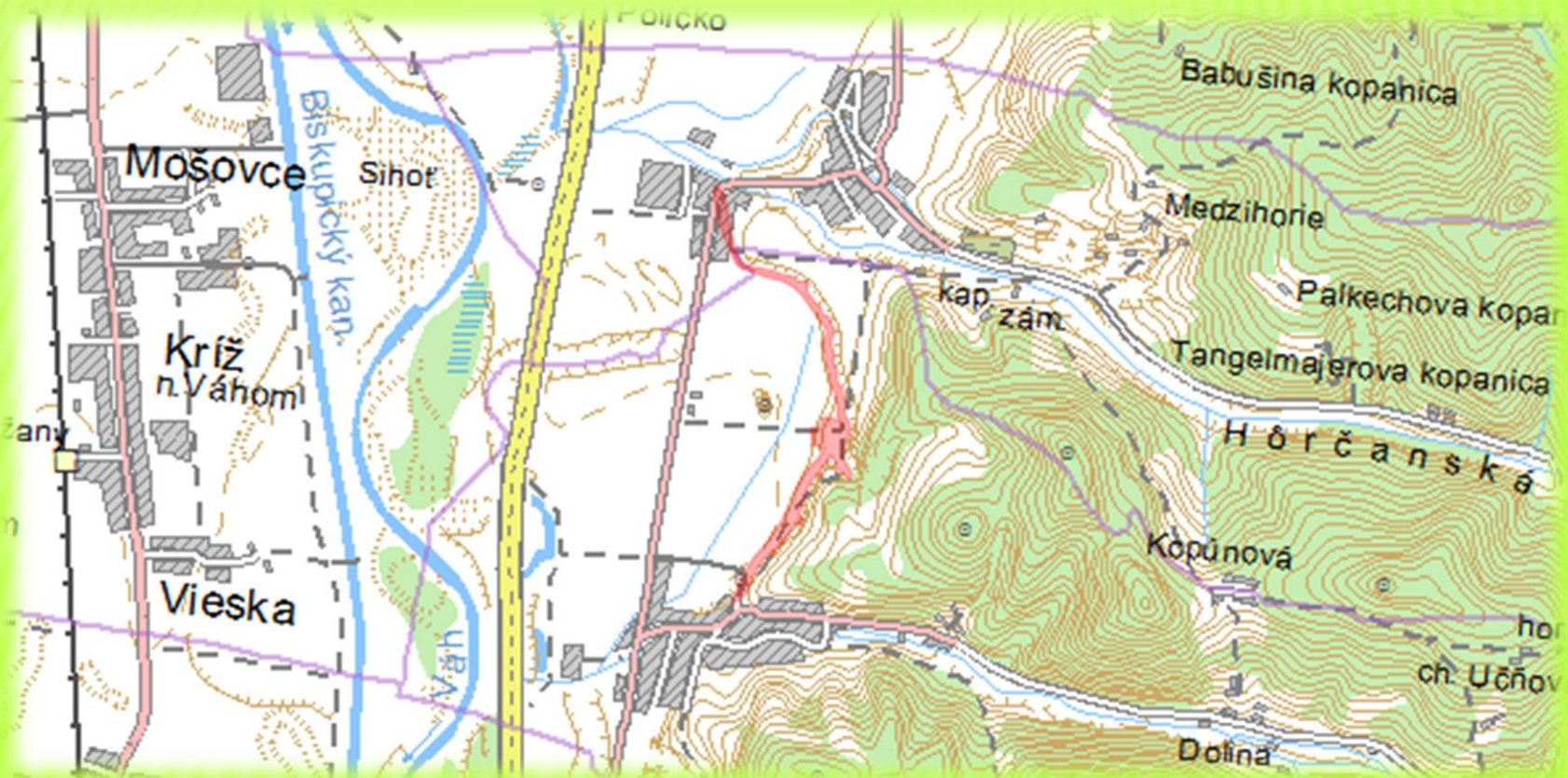




PSEUDOTERASA VÁHU

- ✘ Pseudoterasa Váhu je prírodná pamiatka v pohorí Považský Inovec - nachádza sa pri obci Hrádok a Hôrka nad Váhom
- ✘ Predmetom ochrany je cenný geomorfologický útvar svedčiaci o vývoji údolia Váhu v poľadovej dobe.
- ✘ Na území pamiatky platí 4. stupeň ochrany, ale ľudia si tu postavili svoje príbytky.

MAPKA





BECKOVSKÁ JASKYŇA

- ✘ Nachádza sa v pohorí Považský Inovec.
- ✘ Jaskyňa je 150 m dlhá a 70 m hlboká a je bohato zdobená sintrovými útvarmi.
- ✘ Jej priestory vznikli korozívnou činnosťou termálnych vôd.
- ✘ Jaskyňa je verejnosti neprístupná.

BECKOVSKÉ HRADNÉ BRALO

- ✘ Geomorfologický výtvar od roku 1963 vyhlásený za prírodnú pamiatku Slovenska.
- ✘ Vzniklo z vápencovej kryhy, za pôsobenia sily rieky Váh.
- ✘ Na vrchole sa nachádzajú pozostatky stredovekého hradu Beckov.



ZDROJE

- × Obtočník Váhu:
- × http://sk.wikipedia.org/wiki/Obto%C4%8Dn%C3%ADk_V%C3%A1hu
- × <http://uzemia.enviroportal.sk/main/detail/cislo/116>
- × Http://sk.geoview.info/obtocnik_vahu,81005149w
- × Javorníček:
- × <http://sk.wikipedia.org/wiki/Javorn%C3%AD%C4%8Dek>
- × Modrovská jaskyňa:
- × <http://www.modrova.eu.sk/index.php/obec-modrova-2/modrova-jaskya>
- × <http://blog.nmnv.sk/jaskyne-v-okoli-nmnv-a-historia-prieskumu-cast-4/>
- × Mokvavý prameň:
- × http://sk.wikipedia.org/wiki/Mokvav%C3%BD_prame%C5%88

ZDROJE

- × Pseudoterasa Váhu:
- × http://sk.wikipedia.org/wiki/Pseudoterasa_V%C3%A1hu
- × <http://www.panoramio.com/user/1944750>
- × Beckovská jaskyňa:
- × <http://www.obec-beckov.sk/index.php?name=turisticke.ciele&page=77>
- × <http://blog.nmnav.sk/tag/beckovska-jaskyna/>
- × Beckovské hradné bralo:
- × <http://www.treking.cz/regiony/beckovska-brana.htm>
- × http://www.region.nmnav.sk/o_beckov.html